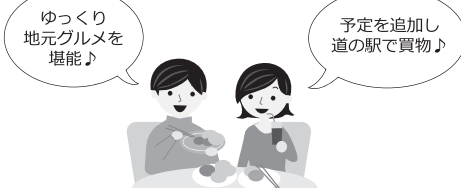


GW(5月3・4・5日)の交通混雑を避けて 富士山周辺の移動をよりスムーズに!

GWの富士山周辺の混雑を避け、ゆとりある旅行計画を!

お出かけ前に、富士山周辺の交通混雑の傾向等の情報を参考に、お出かけ日をずらしたり、出発する時刻を変更してはいかがでしょうか。そうすることで、ゆとりある行程や観光施設へ滞在していただき、富士山周辺の魅力を実感していただけます。

当日、富士山周辺道路を通行される方は、下記のホームページサイト等から最新道路情報や観光情報を収集し、ご活用ください。



道路状況・通行規制・所要時間・道の駅・観光情報などの情報を要チェック!



富士山周辺道路情報



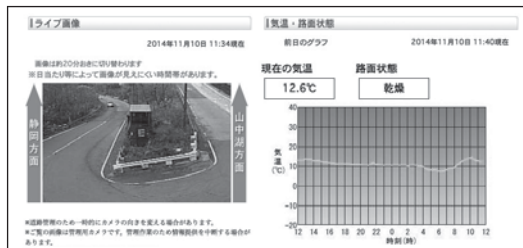
「富士山周辺道路情報」は、富士山周辺の道路状況について提供するページです。主に国道138号、国道139号、国道469号に関する道路状況を提供しています。



道路の状況をリアルタイムで配信!

みちカメラ

国道138号・国道139号・国道469号に設置された道路管理用カメラ画像(最新画像)を見ることができます。また、周辺の気温、路面の状態などを見ることができるカメラもあります。



国道138号・籠坂峠の画像等(H26.11.10)

通行規制情報の有無を配信!

道路通行規制情報

工事による道路通行規制情報や、異常気象による道路通行規制情報・道路気象情報を提供しています。冬季にはチェーンが必要な箇所もありますのでご注意ください。

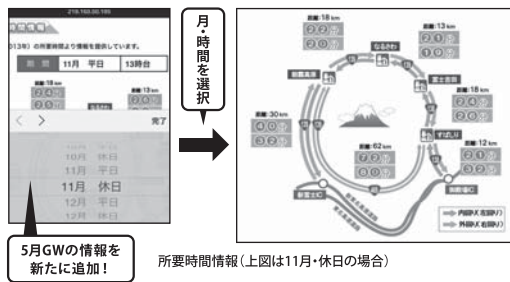


富士山周辺の道路通行規制情報(H26.11.10)

主要区間の所要時間を紹介!

所要時間情報

主要区間の所要時間を月・平休日・時間帯で検索することができます。イベント時期などは事前にチェックしておくとう便利です。(平成27年度の走行データを使用しています。)



5月GWの情報を新たに追加!

所要時間情報(上図は11月・休日の場合)

国道沿線の道の駅をまとめて紹介!

道の駅情報

富士山周辺の「道の駅」情報を紹介しています。飲食店やトイレ、駐車場等の基本情報の他、特産品や周辺の詳細情報も見ることができます。



「道の駅すばしり」ホームページ

富士山周辺の観光スポットを紹介!

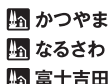
観光情報

富士山周辺の観光協会のホームページを紹介しています。各観光協会がオススメする観光スポットや、イベント、ビュースポットなどの情報を見ることができます。



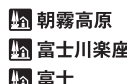
「富士山観光協会」ホームページ

道路情報に関するお問い合わせ



山梨県 甲府河川国道事務所
〒400-8578 山梨県甲府市緑が丘1-10-1
TEL:055-252-5491

静岡県 交通基盤部 道路局道路保全課
〒420-8601 静岡県静岡市葵区追手町9-6
TEL:054-221-2752



静岡県 沼津河川国道事務所
〒410-8567 静岡県沼津市下香貫外原3244-2
TEL:055-934-2001

静岡県 静岡国道事務所
〒420-0054 静岡県静岡市葵区南安倍2-8-1
TEL:054-250-8900